



1926 КРАСНЫЙ  
ПОЛУМЕСЯЦ  
КЫРГЫЗСТАНА

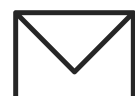
# Предложение о сотрудничестве для компаний

---

Объединяя усилия, меняем жизнь людей к лучшему!



[www.redcrescent.kg](http://www.redcrescent.kg)



[info@redcrescent.kg](mailto:info@redcrescent.kg)



[redcrescent.kg](https://www.instagram.com/redcrescent.kg)



[kyrgyzredcrescent](https://www.facebook.com/kyrgyzredcrescent)

# КТО МЫ?

Красный Полумесяц Кыргызстана — гуманитарная организация, которая с 1926 года помогает людям по всей стране. Мы оказываем поддержку в чрезвычайных ситуациях, развиваем здравоохранение и реализуем социальные программы, чтобы помочь тем, кто оказался в сложной жизненной ситуации.

- **1** головной офис, **7** областных филиалов и **38** районных представительств;
- Более **4000** волонтеров по всей стране;
- **250** сотрудников по всей стране.



## Социальные учреждения Красного Полумесяца Кыргызстана

- Социальная интеграция уличных детей на базе Школы выравнивания НОКП КР в **г.Каракол**
- Реабилитация детей с синдромом Дауна, аутизмом и ДЦП на базе РЦ «Тенир-Колдо» в **г.Талас**
- Поддержка детей, оставшихся без попечения родителей на базе Детского Кризисного Центра в **г. Кара-Балта**
- Центр дневного пребывания с услугами пансиона в **г. Токмок**
- Пансион для пожилых в **г.Кара-Балта**

# КОМУ МЫ ПОМОГАЕМ

Одиноким пожилым  
людям

Людям  
с инвалидностью

Уязвимым женщинам

Пострадавшим во время ЧС  
и стихийных бедствий

Детям в сложной  
жизненной ситуации

Малоимущим и малообеспеченным  
семьям





# ЧТО ТАКОЕ КОРПОРАТИВНАЯ СОЦИАЛЬНАЯ ОТВЕТСТВЕННОСТЬ?



— Корпоративная социальная ответственность (КСО/CSR – Corporate social responsibility) — стремление компании не только зарабатывать деньги, но и улучшать мир вокруг себя. Это забота о сотрудниках, об их семьях, об окружающей среде, об обществе в целом.

— КСО является свободным выбором компании в пользу обязательства повышать благосостояние общества, реализуя соответствующие подходы к ведению бизнеса и выделяя корпоративные ресурсы.



1926  
КРАСНЫЙ  
ПОЛУМЕСЯЦ  
КЫРГЫЗСТАНА

# ЗАЧЕМ СОЦИАЛЬНАЯ ОТВЕТСТВЕННОСТЬ БИЗНЕСУ?

1

Компания становится более привлекательной для акционеров и инвесторов.

2

Компания получает поощрения и льготы со стороны государства

3

Повышается лояльность клиентов, растут продажи.

4

Растёт лояльность сотрудников — они больше вовлечены в рабочие процессы, их эффективность повышается.

5

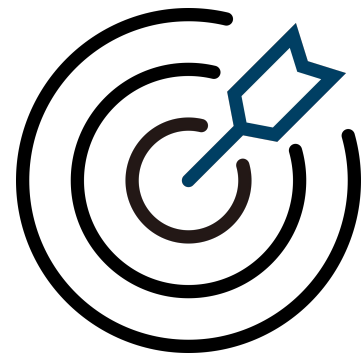
Компания усиливает своё влияние на рынке и формирует положительный имидж

# МОДЕЛИ ПАРТНЕРСТВА



## ДОЛГОСРОЧНОЕ ПАРТНЕРСТВО

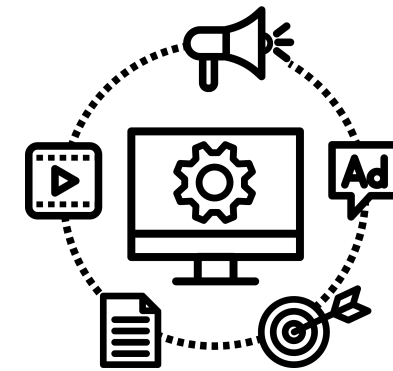
Этот формат сотрудничества предполагает долгосрочные партнерства (от 3 лет) в сфере гуманитарных программ и акций. Официальные партнеры используют логотип НОКП в своей рекламе, подчеркивая сотрудничество. Совместные проекты приносят пользу как социальным инициативам, так и бизнесу.



## ПАРТНЕРСТВО В РАМКАХ ПРОЕКТА

Проекты Красного Полумесяца включают поддержку:

- детей в трудной ситуации
- уязвимых женщин
- помощь одиноким пожилым людям
- поддержка людей с инвалидностью
- пострадавших во время ЧС
- малоимущих и малообеспеченных семей и



## СОЦИАЛЬНЫЙ МАРКЕТИНГ

Общественно полезная деятельность, которая не приносит компании большой материальной выгоды, но укрепляет ее репутацию и выделяет среди конкурентов.

Формат: социально-маркетинговые акции, отчисление процента или фиксированной суммы от стоимости товаров.



## КОРПОРАТИВНЫЙ ДОНОР

Форма партнерства, при которой компания оказывает единовременную финансовую поддержку гуманитарным инициативам и акциям Красного Полумесяца Кыргызстана.

# СТРАТЕГИЧЕСКОЕ ПАРТНЕРСТВО



Сумма пожертвования от 5 миллионов сомов, долгосрочное партнерство (от 3 лет) в сфере гуманитарных программ и акций.

Бесплатные тренинги по ПП для сотрудников компании (30 участников)	Размещение информации о партнерстве в ежегодном бюллетене
Размещение публикаций и новостей о совместном проекте на официальных платформах НОКП КР (вебсайт, социальные сети)	Участие сотрудников компании на благотворительных мероприятиях НОКП КР
Использование логотипа НОКП партнером на любых маркетинговых и коммуникационных материалах	Стратегическая коммуникация на уровне топ-менеджмента организаций
Корпоративное волонтерство и создание онлайн-платформы для пожертвований сотрудников	

# ПАРТНЕР ПРОЕКТА

Сумма пожертвования от 1до 5 миллионов  
сомов

Бесплатные тренинги по ПП для 10 сотрудников компании	Размещение публикаций и новостей о совместном проекте на официальных платформах НОКП КР (вебсайт, социальные сети)
Использование логотипа НОКП на всех визуальных материалах совместного проекта	Участие сотрудников компании на благотворительных мероприятиях НОКП КР

# КОММЕРЧЕСКИЙ ПАРТНЕР

Сумма пожертвования от 500'000 KGS до 1 млн.

Бесплатный мастер-класс по ПП для сотрудников компании
Использование логотипа НОКП на всех визуальных материалах совместного проекта/мероприятия
Использование логотипа НОКП на всех визуальных материалах совместного проекта/мероприятия

**КОРПОРАТИВНЫЙ ДОНОР (ОДНОРАЗОВОЕ  
ПОЖЕРТВОВАНИЕ)**  
Сумма пожертвования до 500'000

Размещение информации о вкладе на официальных платформах НОКП
--

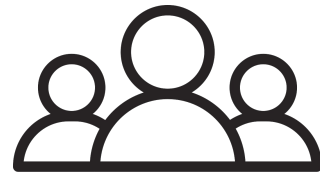


# ЦЕЛИ УСТОЙЧИВОГО РАЗВИТИЯ

Благотворительные программы Красного Полумесяца Кыргызстана соответствуют целям устойчивого развития ООН

**01**

ликвидация  
нищеты



**02**

ликвидация  
голода



**06**

чистая вода и  
санитария



**16**

мир, правосудие и  
эффективные  
институты



**03**

хорошее здоровье  
и благополучие



**04**

качественное  
образование



**10**

уменьшение  
неравенства



**17**

партнерство в  
интересах  
устойчивого  
развития



# ВЗАИМОВЫГОДНОЕ ПАРТНЕРСТВО

---



# Механизмы оказания гуманитарной помощи

## 1 Оценка потребностей и возможностей

На данном этапе проводится анализ текущей ситуации, выявляются наиболее уязвимые группы и оценивается объем необходимой помощи. Для предотвращения дублирования используется база данных получателей, которая помогает распределять ресурсы справедливо и эффективно.

## 2 План действий по оказанию гуманитарной помощи

- Разрабатывается четкий алгоритм распределения помощи, включая:
- Определение приоритетных групп получателей (многодетные семьи, люди с инвалидностью, пожилые и др.);
  - Подготовку логистики доставки гуманитарной помощи;
  - Согласование сроков и ответственных лиц.

## 3 Отбор получателей и распределение помощи

- После окончательного утверждения плана проводится отбор получателей, исходя из их нужды и критериев программы. Затем гуманитарная помощь распределяется через:
- Выдачу в центрах Красного Полумесяца;
  - Доставку на дом нуждающимся (при необходимости)

## 4 Документация процесса

- Для обеспечения прозрачности ведется строгий учет:
- Накладные (учет полученной и выданной помощи);
  - Подписи получателей в списках (подтверждение получения помощи);
  - Консолидация данных и отчетность (систематизация информации для партнеров и

## 5 Непрерывная оценка и мониторинг

- После завершения раздачи проводится анализ эффективности помощи:
- Постмониторинг (опросы получателей, сбор обратной связи);
  - Использование платформы KoVo для цифрового сбора и анализа данных

# Преимущества для партнеров

---

Вы получаете **возможность изменить чью-то жизнь к лучшему**

Вы вносите **вклад в решение социальных проблем общества**

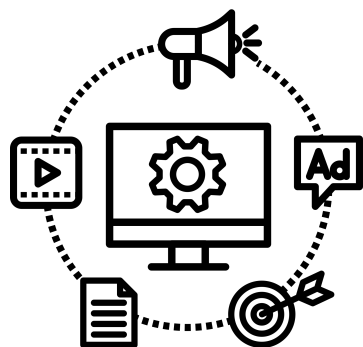
Вы повышаете **имидж социально-ответственной компании**

**Гибкость форматов сотрудничества** – Вы можете выбрать удобный формат поддержки: финансовые пожертвования, товарная помощь, совместные мероприятия или участие сотрудников.

**Развитие лояльности клиентов** – Современные потребители ценят компании, которые вносят вклад в общество. Благотворительное партнерство повышает доверие к вашему бренду.

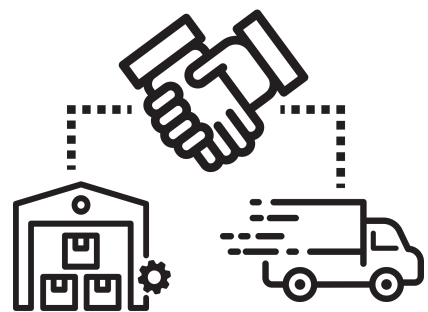


# ДРУГИЕ ВАРИАНТЫ СОТРУДНИЧЕСТВА



## Организация совместных социально-маркетинговых мероприятий

- отчисление процента с продаж
- Совместные акции в социальных сетях



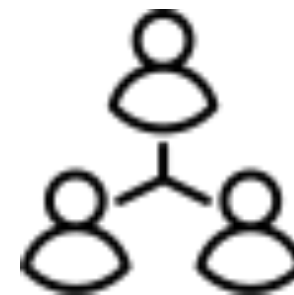
## Помощь продуктами или услугой

- Вы можете безвозмездно предоставить товары или услуги, которые продает или производит ваша компания



## Благотворительное мероприятие

- Вы можете предоставить свою продукцию или финансовую помощь для проведения разовых благотворительных мероприятий



## Вовлечение сотрудников

- Ваши сотрудники могут поддержать важную инициативу, сделав финансовый вклад в выбранную программу или акцию. Кроме того, они могут лично принять участие в раздаче гуманитарной помощи.



## Информационная поддержка

- Распространение информации о благотворительных кампаниях среди клиентов, сотрудников, а также разместить информацию о благотворительной акции на сайте компании

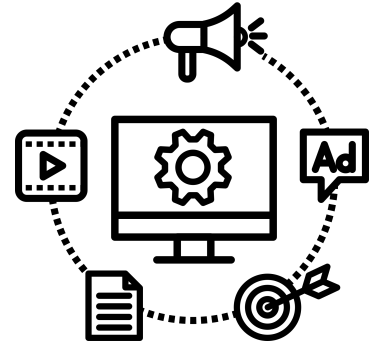


## Установка благотворительных боксов

- Вы можете установить ящики для пожертвований в офисах компании



# Организация совместных социально-маркетинговых мероприятий



- отчисление процента с продаж
- Совместные акции в социальных сетях



Итоги совместной благотворительной кампании по сбору средств для поддержки тяжелобольных пожилых людей

## “ДОБРЫЕ СУШИ”

ИТОГО СОБРАНО:

**131 080 СОМ**

@dvepalochki\_kg

@redcrescent.kg

Совместная благотворительная кампания по подготовке детей к школе

### МАЛЕНЬКИЕ ПОБЕДЫ БОЛЬШОГО КАПУЧИНО

при покупке большого капучино в сети Sierra Coffee 20 сомов будут направлены на подготовку детей к школе

sierra.kg redcrescent.kg



## ДАРИ ОКЕАН ДОБРА

Совместная благотворительная кампания по сбору средств для поддержки одиноких пожилых людей

период благотворительной кампании  
01.10.2023-31.10.2023

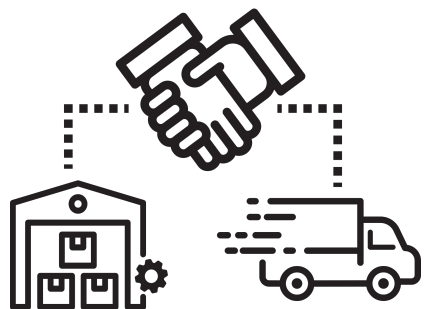
@ocean.seafood

@redcrescent.kg





# Помощь продуктами или услугой



- Вы можете безвозмездно предоставить товары или услуги, которые продает или производит ваша компания





# Информационная поддержка



- Распространение информации о благотворительных кампаниях среди клиентов, сотрудников, а также разместить информацию о благотворительной акции на сайте компании

Мы там, где в нас нуждаются!

Красный Полумесяц Кыргызстана

Мое пожертвование

Я жертвую разово

Я жертвую каждый месяц

Мои данные

АДРЕС ЭЛЕКТРОННОЙ ПОЧТЫ \*

ИМЯ \*

ФАМИЛИЯ \*

ГОРОД \*

СТРАНА \*

КЫРГЫЗСТАН

ВАШ НОМЕР ТЕЛЕФОНА

0700 123 456

Мой платеж

ПРЕДПОЧИТАЮ КРЕДИТНОЙ КАРТОЙ

ВВЕДИТЕ НОМЕР ВАШЕЙ КАРТЫ

1234 1234 1234 1234

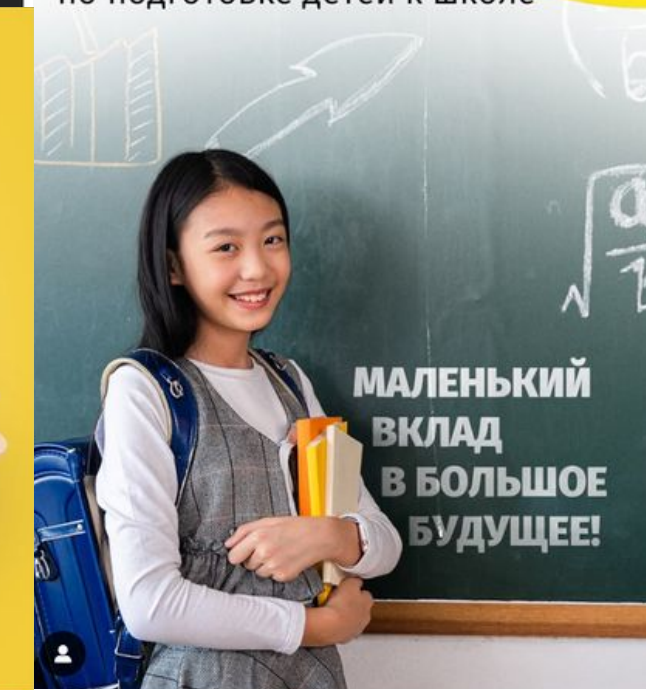
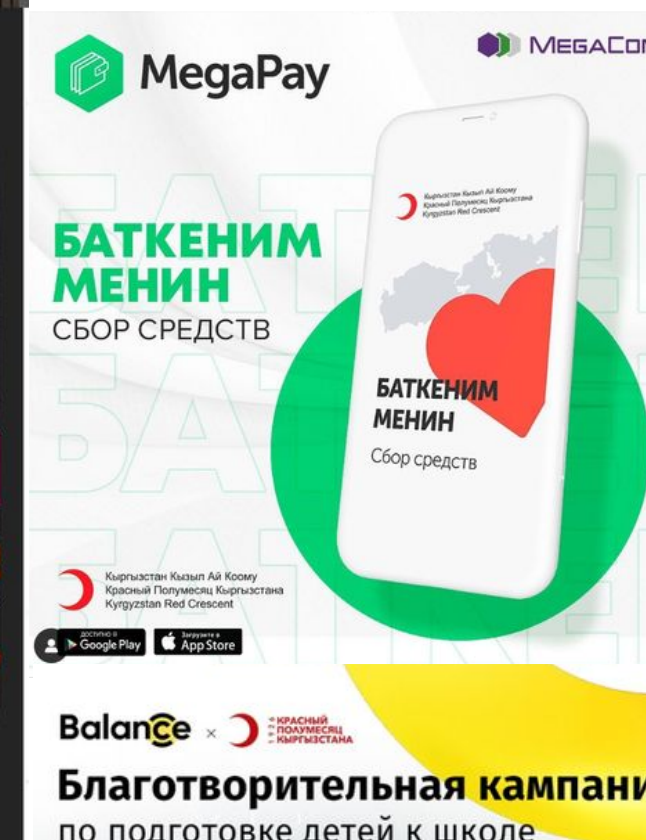
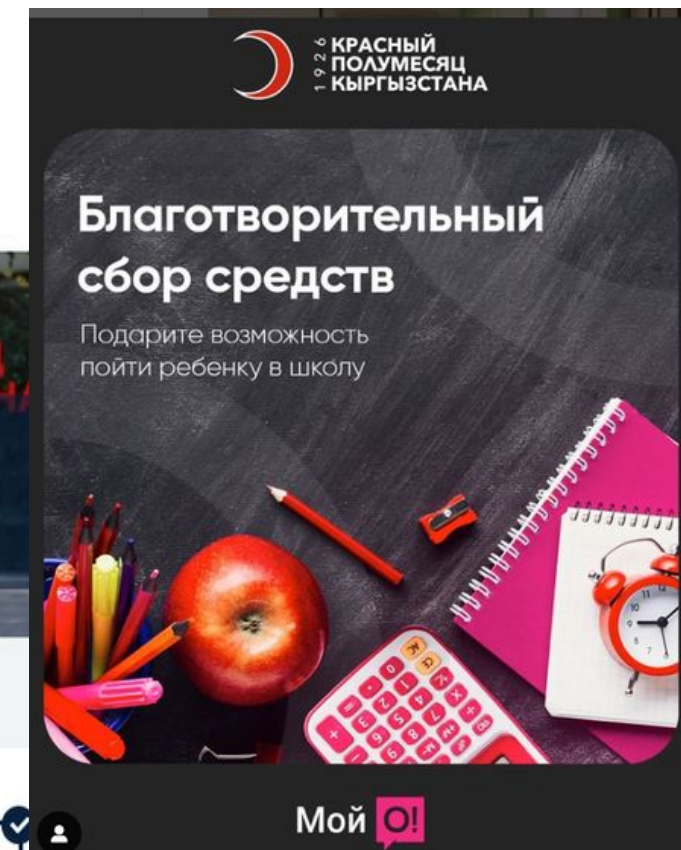
СРОК ДЕЙСТВИЯ

ММ / ГГ

CVV

CVC

ПОЖЕРТВОВАТЬ





# Установка благотворительных боксов



- Вы можете установить ящики для пожертвований в офисах компании





# НАШИ ПАРТНЕРЫ 2021-2024

World Class®



LC Waikiki



L'OCCITANE  
EN PROVENCE



народный



# Программы помощи 2025

## Поддержка женщин



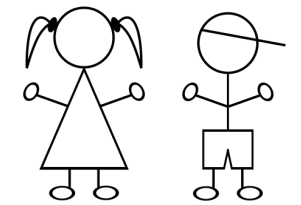
- Организация бесплатных курсов кройки и шитья
- Проведение тренингов по первой помощи и ведению здорового образа жизни
- Выдача гуманитарной помощи

## Забота об одиноких пожилых людях



- Обеспечение регулярного медицинского контроля и социальной помощи для улучшения качества жизни пожилых людей.
- Проведение кружков и клубов для вовлечения пожилых людей в общественную и культурную жизнь.
- Предоставление материальной помощи для удовлетворения базовых потребностей, таких как продукты, лекарства и другие ресурсы.

## Поддержка детей из социальных учреждений



- Защита от насилия и эксплуатации
- Удовлетворение базовых потребностей
- Образование и развитие
- Психосоциальная поддержка

# Рады сотрудничеству с Вами!

---

## Контакты:

Екатерина Орехова

Специалист по работе с бизнес-сектором

тел.: +996 779 89 45 99

e-mail: [e.orechova@redcrescent.kg](mailto:e.orechova@redcrescent.kg)

web: [www.redcrescent.kg](http://www.redcrescent.kg)

